

2023-2024

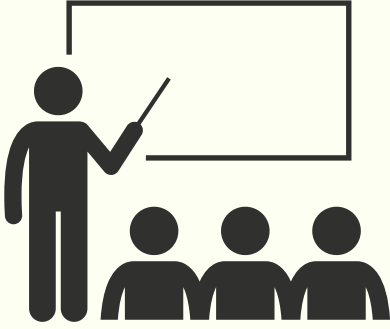
PROGRAMME DE FORMATION



Association des services
de **réhabilitation sociale**
du Québec

Mis à jour
mai 2023

FORMATIONS



Dans le but d'assurer une intervention de qualité auprès de la clientèle contrevenante, d'offrir des outils aux intervenants qui répondent aux exigences de leur pratique et de contribuer au savoir, savoir-être et savoir-faire de ces derniers, l'ASRSQ offre depuis plusieurs années un programme de formation aux intervenants, gestionnaires et bénévoles qui œuvrent dans ses organismes membres, et plus largement aux professionnels, criminologues et personnes intervenant en relation d'aide.

Les sessions de formation sont rendues possibles grâce à la collaboration financière du Service correctionnel du Canada (SCC) et des Services correctionnels du Québec (SCQ).

INSCRIPTIONS

Les inscriptions aux formations se font :

- Soit en ligne sur le site de l'ASRSQ : [en cliquant ici](#)
- Soit auprès de Corinne Gauthier : formation@asrsq.ca



Les bénévoles œuvrant dans un organisme membre de l'ASRSQ bénéficient de 50% de rabais sur les formations. Le terme bénévole désigne toute personne non rémunérée par une organisation impliquée auprès des contrevenants adultes. Une attestation démontrant l'implication bénévole doit être présentée lors de l'inscription.

Ce programme est régulièrement mis à jour. Afin d'être sûr d'être en possession des informations les plus récentes, il vous est suggéré de vous référer à la version en cours sur notre site : [en cliquant ici](#)

POLITIQUE D'ANNULATION ET DE REMBOURSEMENT



L'annulation d'une inscription effectuée 10 jours ouvrables ou plus avant la tenue de la session n'entraîne pas de frais.

Si l'annulation est effectuée dans un délai de moins de 10 jours ouvrables, une pénalité de 50% du prix de la formation s'applique.

Si un participant inscrit ne se présente pas la journée même, 100% du prix de la formation s'applique.

FORMATIONS SUR MESURE

L'ASRSQ offre à tous la possibilité d'organiser des formations sur mesure dans leur organisme (qu'elles figurent au programme régulier ou bien qu'il s'agisse d'une demande particulière). De nombreux thèmes peuvent être abordés. N'hésitez pas à visiter notre site : [en cliquant ici](#).

Les organismes membres de l'ASRSQ bénéficient d'un rabais de 10% sur le coût des formations sur mesure.

Exemples de formations sur mesure ne figurant pas dans le programme :

- Fondement de l'évaluation du risque de violence
- L'anxiété une émotion à apprivoiser
- L'estime de soi
- L'art de l'écoute en relation d'aide
- La neurodivergence : la comprendre, l'inviter, l'accompagner vers une vie en société plus respectueuse de ses besoins
- Recrutement et rétention du personnel dans un cadre communautaire
- Gestion du conseil d'administration
- Hyperconnectivité et cyberdépendance : mieux comprendre pour mieux intervenir
- Gestion, prévention et règlement de conflits (pour gestionnaires)

Et bien d'autres !

Pour toute demande ou suggestion concernant les formations, n'hésitez pas à communiquer avec Corinne Gauthier, agente à la formation

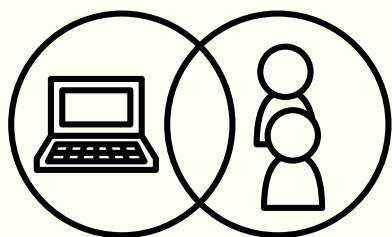


formation@asrsq.ca



(514) 521-3733

NOUVEAUTÉS !



Mode hybride !

Nous proposons, cette année, plusieurs formations en mode hybride.

Les participants auront le choix de suivre la formation sur place à l'ASRSQ ou la suivre à distance via Zoom et ce, le même jour.

Le formation ne sera pas enregistrée ni rediffusée. L'ASRSQ se réserve le droit de basculer en mode virtuel si le nombre d'inscrit sur place est insuffisant.

Regardez bien le descriptif des formations pour savoir dans quel mode elle sera dispensée (uniquement sur place, uniquement en Zoom ou en mode hybride).

Modification du nombre d'heures de deux formations :

- **Intervention en situation de crise**

Une journée complète de 9h à 16h et 1/2 journée de 9h à 12h. Ce qui fait un total de 9h de formation.

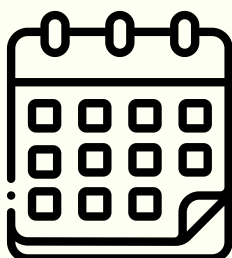
Cette formation n'est donc plus séparée en deux niveaux mais en une seule formation.

- **Comprendre les cultures autochtones et particularités de l'intervention**

Cette formation est proposée une fois sur place et une fois en ligne. Le format sur place sera effectué sur deux journées complètes (12h de formation effective) et le format en ligne sur trois demi-journées (10h de formation effective).



Bien regarder le descriptif des formations !



Pour plus de simplicité, les inscriptions sont ouvertes à partir du 16 janvier 2023 pour les membres et les non-membres.

RAPPELS DES RÈGLES EN ZOOM



Avoir un ordinateur avec micro et caméra fonctionnels
Caméra ouverte obligatoire



Se renommer avec son nom et prénom



Échanges confidentiels et non enregistrement de la formation



Être installé convenablement pour suivre une formation



Bienveillance et partage

VÉRIFIER VOTRE MATÉRIEL AVEC UNE RÉUNION TEST ZOOM

[CLIQUER ICI !](#)

L'année en un clin d'oeil

du 1er avril 2023 au 31 mars 2024

Légende



- Nouvelle formation



- Formation pour gestionnaires



- Ajout d'une nouvelle date de formation

ASRSQ

- Cliquer sur le titre de la formation pour aller sur sa page descriptive

Troubles de la personnalité antisociale et narcissique

- Jeudi 13 avril
- Hybride

Risque homicidaire - violences intrafamiliales

- Lundi 24 avril
- Hybride

Intervention en situation de crise

- Lundis 1er et 8 mai
- En ligne

Avr

Allier autorité et empathie

- Lundi 17 et mardi 18 avril
- En ligne

Intervention auprès des usagers ayant un trouble d'utilisation de substances

- Jeudi 27 et vendredi 28 avril
- En ligne

Violences conjugales et contrôle coercitif

- Lundi 29 mai
- En ligne

L'ABC de l'intervenant

- Mercredi 31 mai
- Sur place

Mai

Approche sensible au trauma

- Lundi 5 juin
- En ligne

Intervention en situation de crise



- Lundis 12 et 19 juin
- En ligne

Autorégulation émotionnelle et intervention avec la clientèle qui présente un trouble de la personnalité

- Jeudi 22 juin
- En ligne

Mobiliser une clientèle non volontaire ou peu motivés

- Jeudi 29 juin
- En ligne

L'incarcération et ses impacts : un portrait de l'intérieur

- Vendredi 8 septembre
- Sur place

Posture d'intervention auprès d'auteurs d'abus sexuels

- Lundi 11 septembre
- Hybride

Utiliser l'entretien motivationnel pour susciter le changement

- Jeudi 28 et vendredi 29 septembre
- En ligne

Juin

Juil

Sept

Univers des gangs

- Vendredi 9 juin
- En ligne

DEED : favoriser l'engagement quand la motivation oscille entre mouvement et ambivalence

- Lundi 12, mardi 13, mercredi 14 et jeudi 15 juin
- En ligne

Risque suicidaire - Echelle de triage Columbia

- Lundi 26 juin
- En ligne

Techniques d'impact

- Jeudi 6 et vendredi 7 juillet
- En ligne

Les maux de l'intervenant.e : comprendre et agir

- Lundi 18 septembre
- Sur place

Comprendre les cultures autochtones, particularités de l'intervention et justice autochtone

- Mercredi 20 et jeudi 21 septembre
- Sur place

La manipulation : la détecter, s'en prémunir et influencer avec intégrité

- Lundi 2 octobre
- Sur place

Proxénétisme

- Vendredi 6 octobre
- En ligne

L'intervention de groupe

- Jeudi 19 et vendredi 20 octobre
- En ligne

Intervention auprès d'une personne en crise psychotique

- Lundi 23 octobre
- Sur place

Trouble de la personnalité et violence contre autrui

- Mercredi 1er et jeudi 2 novembre
- En ligne

Gestion du contre-transfert en cours d'intervention de réinsertion sociale

- Jeudi 9 novembre
- Hybride

Oct

Intervention en situation de crise

- Mardi 3 et 10 octobre
- En ligne

Rétroaction et reconnaissance : comment stimuler le fonctionnement optimal de son équipe

- Lundi 16 octobre
- En ligne



Comment intervenir avec une clientèle non volontaire

- Mardi 31 octobre
- Sur place

Troubles de la personnalité limite : stratégies d'intervention

- Vendredi 27 octobre
- Hybride

Utiliser ses forces au quotidien pour augmenter la performance et le plaisir au travail

- Lundi 6 novembre
- En ligne

Nov

Évaluer, planifier et intervenir en troubles d'utilisation de substances et santé mentale

- Mardi 14 et mercredi 15 novembre
- En ligne

Intervention en situation de crise



- mardi 14 et 21 novembre
- En ligne

Techniques d'impact

- Vendredi 24 novembre
- Sur place

Gestion du contre-transfert en cours d'intervention de réinsertion sociale

- Jeudi 7 et vendredi 8 décembre
- En ligne

Intervention en situation de crise

- Lundis 15 et 22 janvier
- En ligne

L'incarcération et ses impacts : un portrait de l'intérieur

- Vendredi 19 janvier
- Sur place

J'ché pas

- Lundi 27 et mardi 28 novembre
- En ligne

Utiliser l'entretien motivationnel pour susciter le changement

- Jeudi 30 novembre et vendredi 1er décembre
- En ligne



Nov

Déc

Janv

Univers de gangs

- Lundi 29 janvier
- En ligne

Substances psychoactives et nouvelles tendances

- Jeudi 1er et vendredi 2 février
- En ligne

Comprendre les cultures autochtones, particularités de l'intervention et justice autochtone

- Lundi 19, mardi 20 et mercredi 21 février
- En ligne

Intervention auprès d'une clientèle en situation d'itinérance

- Jeudi 29 février
- Hybride

Théorie du choix

- Lundis 4, 11, 18 et 25 mars
- En ligne

Utiliser l'entretien motivationnel pour susciter le changement

- Jeudi 21 et vendredi 22 mars
- En ligne

Fév

Mars

Culture organisationnelle : où comment être un bon leader sans s'oublier

- Lundi 5 et mardi 6 février
- En ligne



Délinquance sexuelle : la comprendre pour mieux gérer le risque

- Jeudi 22 et vendredi 23 février
- En ligne

Intervention en situation de crise

- mardi 19 et 26 mars
- En ligne

