



Programme de formation

2025- 2026

La manipulation

8
Avril



9h-16h

Animée par Daniel Bellemare

- Membres: 220 \$
- Non-Membre: 275\$

[Description
complète](#)

En intervention, nous sommes tous conscients que notre clientèle a plusieurs caractéristiques typiques, dont la tendance naturelle au mensonge et à la manipulation pour arriver à leurs fins ou éviter les conséquences.

Évaluer, planifier et intervenir en troubles d'utilisation de substances et santé mentale

8-9
Mai



9h-12h30

Animée par Karine Gaudreault

- Membres: 144.80 \$
- Non-Membre: 181\$

[Description
complète](#)

Cette journée de formation vise à outiller les intervenants sur l'évaluation, la planification d'interventions et l'utilisation de stratégies d'intervention efficaces basées sur les meilleures pratiques reconnues en troubles concomitants (troubles d'utilisation de substances et santé mentale).

Viellissement et précarité



16
Mai



9h-16h

Animée par Valérie Aubut

- Membres: 224 \$
- Non-Membre: 281\$

[Description
complète](#)

Cette formation aborde les défis spécifiques liés au vieillissement et à la précarité chez les personnes accompagnées en intervention. La formation propose des stratégies et des outils pour intervenir de manière efficace et adaptée, afin de soutenir cette clientèle dans ses besoins singuliers.



Programme de formation

Allier autorité et empathie - formation de base en relation d'aide

22
Mai



9h-16h

Animée par Alain Vigneault

- Membres: 150.40 \$
- Non-Membre: 188\$

[Description
complète](#)

Dans le domaine de la relation d'aide, les concepts d'Autorité et d'Empathie sont souvent mis en opposition. Toutefois, certains secteurs d'intervention nécessitent de développer la capacité d'allier ces 2 réalités. Mais qu'en est-il pour un intervenant qui débute dans la profession et qui doit conjuguer avec cette sensation d'être à la fois « la main qui nourrit et la main qui punit » ?

Intervention en situation de crise

2-9
Juin



9h-16h
9h-12h

Animée par Chantale Tremblay

- Membres: 195.20 \$
- Non-Membre: 244\$

[Description
complète](#)

Cette session permet aux participants d'intervenir en contexte de crise avec agressivité et violence et de désamorcer les escalades agressives afin d'éviter les passages à l'acte.

Introduction à l'approche sensible au trauma

4
Juin



9h-16h

Animée par Guillaume Descary

- Membres: 170.40 \$
- Non-Membre: 213\$

[Description
complète](#)

Derrière chaque trajectoire de vie qui mène à la judiciarisation, on retrouve des événements de vie difficiles et parfois traumatogènes. L'intervention auprès des personnes judiciarisées demande de composer avec ces réalités individuelles complexes.



Programme de formation

Intervenir auprès des usagers ayant un trouble d'utilisation de substances

11-12
Septembre



9h-12h

Animée par Pierre Luc Bourdeau

- Membres: 195.20 \$
- Non-Membre: 244\$

[Description
complète](#)

Cette formation vise à mettre en lumière les principaux concepts liés au TUS, connaître la définition du trouble et sa répartition dans la population. Les différentes modalités mises en place permettront aux participants d'être en mesure d'identifier la fonction de la problématique et les conséquences qui y sont reliées.

Utiliser l'entretien motivationnel pour susciter le changement

16-17
Septembre



9h-12h

Animée par Karine Gaudreault

- Membres: 150.40 \$
- Non-Membre: 188\$

[Description
complète](#)

Comme intervenant, de nombreux changements sont à soutenir auprès de notre clientèle, changements pour lesquels nos clients ont souvent de la résistance et nos arguments sont parfois limités. L'entretien motivationnel est une méthode de communication permettant de susciter, reconnaître et soutenir dans les paroles de nos clients le discours de changement et résoudre leur ambivalence face à ce dernier.

ABC de l'intervenant.e

18
Septembre



9h-16h

Animée par Maude Fortier

- Membres: 190.40 \$
- Non-Membre: 238\$

[Description
complète](#)

Cette formation a pour but de démontrer que le savoir être est un élément clé en intervention. Celle-ci vise également à améliorer sa connaissance de soi en tant qu'intervenant (e), sa capacité d'intervention, création du lien et l'utilisation du savoir être.



Programme de formation

Trouble de la personnalité limite

22

Septembre 9h-16h



Animée par Sylvie Bédard

- Membres: 195.20 \$
- Non-Membre: 244\$

[Description
complète](#)

Cette formation a pour but de permettre aux intervenants d'intervenir plus efficacement auprès d'une clientèle présentant des particularités relativement aux principaux à ce trouble de la personnalité

Relever les défis de la gestion intergénérationnelle

23

Septembre 9h-12h



Animée par Dominic Migneault et
Nicolas Sève

- Membres: 330 \$
- Non-Membre: 413\$

[Description
complète](#)

La formation sur la gestion intergénérationnelle explore les dynamiques et les défis liés à la cohabitation de plusieurs générations dans un environnement professionnel. Avec l'évolution rapide des technologies et des modes de travail, les entreprises se retrouvent souvent avec des employés issus de générations très différentes, chacune ayant ses propres attentes, valeurs et modes de communication.

Comment intervenir auprès de la clientèle non volontaire

25

Septembre 9h-16h



Animée par Daniel Bellemare

- Membres: 220 \$
- Non-Membre: 275\$

[Description
complète](#)

Cet atelier propose une stratégie d'intervention différente (basée sur l'approche de programmation neurolinguistique ou PNL) permettant de déclencher un processus de changement chez les clients non volontaires ou négateurs.



Programme de formation

Gestion de la performance

6

Octobre



9h-16h

Animée par Véronique Bélangée

- Membres: 384.80 \$
- Non-Membre: 481\$

[Description
complète](#)

Cette formation a pour but de présenter les principes fondamentaux et pratiques actuelles de la gestion de la performance et développer les connaissances et compétences de leadership nécessaires pour gérer et améliorer la performance individuelle et collective des employés tout en préservant le bien-être de ses employés.

Intervention en situation de crise

7-14

Octobre



9h-16h

9h-12h

Animée par Chantale Tremblay

- Membres: 195.20 \$
- Non-Membre: 244\$

[Description
complète](#)

Cette session permet aux participants d'intervenir en contexte de crise avec agressivité et violence et de désamorcer les escalades agressives afin d'éviter les passages à l'acte.

Troubles de la personnalité antisociale et narcissique



20

Octobre



9h-16h

Animée par Sylvie Bédard

- Membres: 195.20 \$
- Non-Membre: 244\$

[Description
complète](#)

Cette formation a pour but de permettre aux intervenants d'intervenir plus efficacement auprès d'une clientèle présentant des particularités relativement à ces troubles de la personnalité



Programme de formation

Maux de l'intervenant.e

24

Octobre



9h-16h

Animée par Maude Fortier

- Membres: 184.80 \$
- Non-Membre: 231\$

[Description
complète](#)

Cette formation aborde les défis émotionnels et psychologiques auxquels font face les intervenant.e.s en relation d'aide. Travailler en première ligne pour offrir soutien et assistance peut souvent engendrer des impacts profonds sur la santé mentale et le bien-être des professionnels.

Substances psychoactives et nouvelles tendances

27-28

Octobre



9h-12h

Animée par Pierre-Luc Bourdeau

- Membres: 195.20 \$
- Non-Membre: 244\$

[Description
complète](#)

Cette formation vise à connaître les principales SPA et leur classification. Les effets recherchés, le mode d'administration, les risques liés à l'usage des SPA, la tolérance et la dépendance au produit seront abordés. Les participants pourront aussi apprendre certaines nouvelles tendances concernant les SPA. Finalement, quelques pistes d'intervention à prioriser et la réduction des méfaits seront proposées.

Utiliser ses forces pour augmenter performance et plaisir au travail

31

Octobre



9h-12h30

Animée par Jacques Forest

- Membres: 124.80 \$
- Non-Membre: 156\$

[Description
complète](#)

Nous connaissons bien nos faiblesses, car nous avons appris à leur accorder une grande attention et à investir temps et énergie pour les corriger afin d'accroître notre performance. Connaissons-nous nos forces? Avons-nous l'occasion de les mettre à profit quotidiennement au travail?



Programme de formation

La délinquance sexuelle: la comprendre pour mieux gérer le risque

3-4

Novembre



9h-12h15

Animée par Daniel Bellemare

- Membres: 160\$
- Non-Membre: 200\$

[Description
complète](#)

Cette formation permettra aux participant(e)s de s'outiller davantage face aux éléments impliqués dans l'abus sexuel et de reconnaître la "structure déviante" d'un agresseur sexuel (modèle du monde ou représentations mentales, automatismes comportementaux, stratégies pour anticiper l'imminence d'un passage à l'acte, négation, etc...)

Univers des gangs

7

Novembre



9h-16h

Animée par René-André Brisebois

- Membres: 190.40 \$
- Non-Membre: 238\$

[Description
complète](#)

Cette formation d'une journée amènera les participants, dans un premier temps, à mieux comprendre le phénomène des gangs puis, dans un deuxième temps, à connaître les interventions les plus efficaces pour faciliter la désaffiliation ou la diminution des méfaits étant associés à ces groupes criminels.

J'ché pas

11-12

Novembre



9h-12h

Animée par Alain Vigneault

- Membres: 150.40 \$
- Non-Membre: 188\$

[Description
complète](#)

« J'ché pas... » ou « Je ne sais pas ... » sont des mots que les intervenants reçoivent fréquemment en réponse à leur question et plus d'une fois à l'intérieur d'une même rencontre, avec le même participant. La personne nous donne-t-elle ce qu'elle peut ou encore ce qu'elle veut ? S'agit-il d'un enjeu défensif, d'une stratégie d'évitement, d'un désir de contrôle, d'un manque d'effort ou tout simplement d'une incapacité de répondre ?



Programme de formation

Risque suicidaire: échelle de triage Columbia

14

Novembre



9h-16h

Animée par Leila Salem

- Membres: 370.40 \$
- Non-Membre: 463\$

[Description
complète](#)

L'évaluation du risque suicidaire est primordiale pour la prévention du suicide puisqu'elle permet une prise de décision informée quant à la prise en charge du patient. Ainsi, il est impératif de donner aux intervenants les outils nécessaires leur permettant d'aborder avec confiance la question du risque suicidaire et d'évaluer de manière standardisée le risque de suicide que présente un client.

Techniques d'impact

18

Novembre



9h-16h

Animée par Anne-Marie Lavoie

- Membres: 180 \$
- Non-Membre: 225\$

[Description
complète](#)

Les techniques d'impact sont des méthodes d'intervention qui utilisent des moyens concrets, visuels et dynamiques afin d'impliquer davantage les client.es. dans le processus et favoriser une approche positive à l'intervention.

Violence conjugale et contrôle coercitif

20

Novembre



9h-16h

Animée par Simon Lapierre et
Isabelle Côté

- Membres: 260 \$
- Non-Membre: 325\$

[Description
complète](#)

Cette formation porte sur l'intervention en violence conjugale à la lumière de la notion du contrôle coercitif développée par Evan Stark (2007). Considérant l'engouement croissant envers cette notion, cette formation vise à outiller les intervenants de divers milieux à se familiariser à la définition du contrôle coercitif pour s'en inspirer dans leur pratique auprès des conjoints ayant des comportements violents.



Programme de formation

Diversité sexuelle et identité de genre

27-28

Novembre



9h-12h

Animée par Vanessa Forgues et
autre formatrice à déterminer

- Membres: 295.20 \$
- Non-Membre: 369\$

[Description
complète](#)

Cette formation vise à sensibiliser et éduquer les participants sur la diversité sexuelle et l'identité de genre, tout en leur fournissant les compétences nécessaires pour intervenir efficacement auprès de cette clientèle.

Gestion du contre-transfert en cours d'intervention de réinsertion sociale

3-4

Décembre



9h-12h

Animée par Alain Vigneault

- Membres: 150.40 \$
- Non-Membre: 188\$

[Description
complète](#)

Cette formation se concentre sur les dynamiques de transfert et de contre-transfert dans le cadre des interventions thérapeutiques et sociales. Les participants apprendront à reconnaître et à gérer les émotions et les réactions inconscientes qui peuvent se développer dans la relation d'aide

Intervention en situation de crise

13-20

Janvier



9h-16h

9h-12h

Animée par Chantale Tremblay

- Membres: 195.20 \$
- Non-Membre: 244\$

[Description
complète](#)

Cette session permet aux participants d'intervenir en contexte de crise avec agressivité et violence et de désamorcer les escalades agressives afin d'éviter les passages à l'acte.



Programme de formation

Troubles de la personnalité antisociale et narcissique

16
Janvier



9h-16h

Animée par Jacques Bigras et
Daniel Benson

- Membres: 164.80 \$
- Non-Membre: 206\$

[Description
complète](#)

Les objectifs de cette formation sont de mieux comprendre les composantes affectives, cognitives et biologiques des troubles de personnalité narcissique et antisociale. Une proportion importante des personnes judiciarisées présente les caractéristiques comportementales de ces deux types de troubles de personnalité. Cette formation aidera les intervenants(es) à saisir et mieux comprendre les aspects différentiels de ces deux problématiques. Des stratégies d'interventions seront élaborées auprès de ces deux types de population.

Incarcération et ses impacts: portrait de l'intérieur

22
Janvier



9h-16h

Animée par Daniel Benson

- Membres: 130.40 \$
- Non-Membre: 163\$

[Description
complète](#)

Cette formation permettra aux différents intervenants de se familiariser avec les impacts de l'institutionnalisation, et ce, d'une manière inédite avec l'expérience et le point de vue d'un homme qui a connu de près l'incarcération.

Utiliser l'entretien motivationnel pour susciter le changement

27-28
Janvier



9h-12h30

Animée par Karine Gaudreault

- Membres: 150.40 \$
- Non-Membre: 188\$

[Description
complète](#)

Comme intervenant, de nombreux changements sont à soutenir auprès de notre clientèle, changements pour lesquels nos clients ont souvent de la résistance et nos arguments sont parfois limités. L'entretien motivationnel est une méthode de communication permettant de susciter, reconnaître et soutenir dans les paroles de nos clients le discours de changement et résoudre leur ambivalence face à ce dernier.



Programme de formation

Théorie du choix

3-10-17-24



Février

9h-12h

Animée par Francine Bélair

- Membres: 384.80 \$
- Non-Membre: 481\$

[Description
complète](#)

Cette formation offre une introduction à la philosophie ainsi qu'aux concepts de base de la Théorie du ChoixMD. De plus, elle offre l'enseignement de différents modes d'intervention pratiques, des stratégies, des techniques d'intervention, pour l'acquisition et la mise en place du processus d'intervention de l'approche, deux composantes intrinsèquement liées en Théorie du ChoixMD.

J'ché pas

11-12



Février

9h-12h30

Animée par Alain Vigneault

- Membres: 150.40 \$
- Non-Membre: 188\$

[Description
complète](#)

« J'ché pas... » ou « Je ne sais pas ... » sont des mots que les intervenants reçoivent fréquemment en réponse à leur question et plus d'une fois à l'intérieur d'une même rencontre, avec le même participant. La personne nous donne-t-elle ce qu'elle peut ou encore ce qu'elle veut ? S'agit-il d'un enjeu défensif, d'une stratégie d'évitement, d'un désir de contrôle, d'un manque d'effort ou tout simplement d'une incapacité de répondre ?

Introduction à l'approche sensible au trauma

18

Février



9h-16h

Animée par Guillaume Descary

- Membres: 160 \$
- Non-Membre: 200\$

[Description
complète](#)

Derrière chaque trajectoire de vie qui mène à la judiciarisation, on retrouve des événements de vie difficiles et parfois traumatogènes. L'intervention auprès des personnes judiciarisées demande de composer avec ces réalités individuelles complexes.



Programme de formation

Posture d'intervention auprès d'auteurs d'abus sexuels

20
Février



9h-16h

Animée par Anne-Marie Lavoie

- Membres: 180 \$
- Non-Membre: 225\$

[Description
complète](#)

Cette formation vise à approfondir les connaissances des participant.es concernant les infractions à caractère sexuel et de les outiller aux bonnes postures d'interventions auprès de cette clientèle.

Proxénétisme

23
Février



9h-12h30

Animée par René-André Brisebois

- Membres: 100 \$
- Non-Membre: 125\$

[Description
complète](#)

Dans le cadre de cette formation, les participants seront en mesure de mieux cerner l'ampleur de la problématique, les trajectoires d'engagement dans le proxénétisme, les rôles joués par les différents acteurs ainsi que des pistes d'intervention pour susciter une remise en question quant au mode de vie associé au proxénétisme.

Intervenir auprès de la clientèle en situation d'itinérance

27
Février



9h-16h

Animée par Daniel Benson

- Membres: 130.40 \$
- Non-Membre: 163\$

[Description
complète](#)

De plus en plus de personnes avec un parcours judiciairisé, avec une problématique de santé mentale, avec une problématique de dépendance (drogue, alcool, jeux) se retrouvent en situation d'itinérance. Cette formation vous offre de découvrir l'intervention adaptée à cette population grandissante dans nos communautés.



Programme de formation

Gestion du contre-transfert en cours d'intervention de réinsertion sociale

2-3
Mars



9h-12h00

Animée par Alain Vigneault

- Membres: 150.40 \$
- Non-Membre: 188\$

[Description
complète](#)

Cette formation se concentre sur les dynamiques de transfert et de contre-transfert dans le cadre des interventions thérapeutiques et sociales. Les participants apprendront à reconnaître et à gérer les émotions et les réactions inconscientes qui peuvent se développer dans la relation d'aide

Utiliser l'entretien motivationnel pour susciter le changement (gestionnaires)

12-13
Mars



9h-12h30

Animée par Karine Gaudreault

- Membres: 150.40 \$
- Non-Membre: 188\$

[Description
complète](#)

Comme gestionnaire, de nombreux changements sont à soutenir auprès de notre équipe de travail. Ces changements peuvent survenir sur le plan du travail comme sur des cibles plus personnalisées. L'entretien motivationnel est une méthode de communication permettant de susciter, reconnaître et soutenir dans les paroles des personnes avec lesquelles nous travaillons le discours de changement et résoudre leur ambivalence face à ce dernier.

Intervention en situation de crise

16-23
Mars



9h-16h

9h-12h

Animée par Chantale Tremblay

- Membres: 195.20 \$
- Non-Membre: 244\$

[Description
complète](#)

Cette session permet aux participants d'intervenir en contexte de crise avec agressivité et violence et de désamorcer les escalades agressives afin d'éviter les passages à l'acte.



Programme de formation

Trouble de la personnalité limite

19
Mars



9h-16h

Animée par Jacques Bigras et Daniel Benson

- Membres: 164.80\$
- Non-Membre: 206\$

[Description
complète](#)

Une proportion importante des personnes judiciairisées présente des caractéristiques comportementales de ce trouble et cette formation aidera les intervenants(es) à saisir et mieux comprendre les aspects impulsifs du TPL, à se familiariser avec des stratégies d'interventions auprès des personnalités présentant un TPL et finalement à apprendre à utiliser des grilles d'analyse multifactorielle à partir d'histoires de cas.

Légende



- Nouvelle formation



- Ajout d'une nouvelle date de formation

[Description
complète](#)

- Cliquer ici pour vous inscrire et accéder à la description complète de la formation



- formation pour gestionnaires

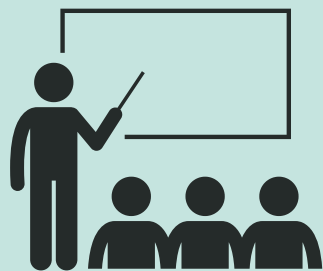


- formation sur place



- formation en ligne

FORMATIONS



Dans le but d'assurer une intervention de qualité auprès de la clientèle contrevenante, d'offrir des outils aux intervenants qui répondent aux exigences de leur pratique et de contribuer au savoir, savoir-être et savoir-faire de ces derniers, l'ASRSQ offre depuis plusieurs années un programme de formation aux intervenants, gestionnaires et bénévoles qui œuvrent dans ses organismes membres, et plus largement aux professionnels, criminologues et personnes intervenant en relation d'aide.

Les sessions de formation sont rendues possibles grâce à la collaboration financière du Service correctionnel du Canada (SCC) et des Services correctionnels du Québec (SCQ).

INSCRIPTIONS

Les inscriptions aux formations se font :

- Soit en ligne via Zeffy : [en cliquant ici](#)
- Soit auprès de Corinne Gauthier : formation@asrsq.ca



Les bénévoles œuvrant dans un organisme membre de l'ASRSQ bénéficient de 50% de rabais sur les formations. Le terme bénévole désigne toute personne non rémunérée par une organisation impliquée auprès des contrevenants adultes. Une attestation démontrant l'implication bénévole doit être présentée lors de l'inscription.

Ce programme est régulièrement mis à jour. Afin d'être sûr d'être en possession des informations les plus récentes, il vous est suggéré de vous référer à la version en cours sur notre site : [en cliquant ici](#)

POLITIQUE D'ANNULATION ET DE REMBOURSEMENT

L'annulation d'une inscription effectuée 10 jours ouvrables ou plus avant la tenue de la session n'entraîne pas de frais.

Si l'annulation est effectuée dans un délai de moins de 10 jours ouvrables, une pénalité de 50% du prix de la formation s'applique.

Si un participant inscrit ne se présente pas la journée même, 100% du prix de la formation s'applique.

FORMATIONS SUR MESURE

L'ASRSQ offre à tous la possibilité d'organiser des formations sur mesure dans leur organisme (qu'elles figurent au programme régulier ou bien qu'il s'agisse d'une demande particulière).
De nombreux thèmes peuvent être abordés. N'hésitez pas à visiter notre site : [en cliquant ici](#).

Les organismes membres de l'ASRSQ bénéficient d'un rabais de 10% sur le coût des formations sur mesure.

Exemples de formations sur mesure ne figurant pas dans le programme :

- Fondement de l'évaluation du risque de violence
- L'anxiété une émotion à apprivoiser
- L'estime de soi
- L'art de l'écoute en relation d'aide
- La neurodivergence : la comprendre, l'inviter, l'accompagner vers une vie en société plus respectueuse de ses besoins
- Recrutement et rétention du personnel dans un cadre communautaire
- Gestion du conseil d'administration
- Hyperconnectivité et cyberdépendance : mieux comprendre pour mieux intervenir
- Gestion, prévention et règlement de conflits (pour gestionnaires)

Et bien d'autres !

Pour toute demande ou suggestion concernant les formations, n'hésitez pas à communiquer avec Corinne Gauthier, agente à la formation



formation@asrsq.ca



(514) 521-3733

RAPPELS DES RÈGLES EN ZOOM



Avoir un ordinateur avec micro et caméra fonctionnels
Caméra ouverte obligatoire



Se renommer avec son nom et prénom



Échanges confidentiels et non enregistré de la formation



Être installé convenablement pour suivre une formation



Bienveillance et partage

VÉRIFIER VOTRE MATÉRIEL AVEC UNE RÉUNION TEST ZOOM

[CLIQUER ICI !](#)